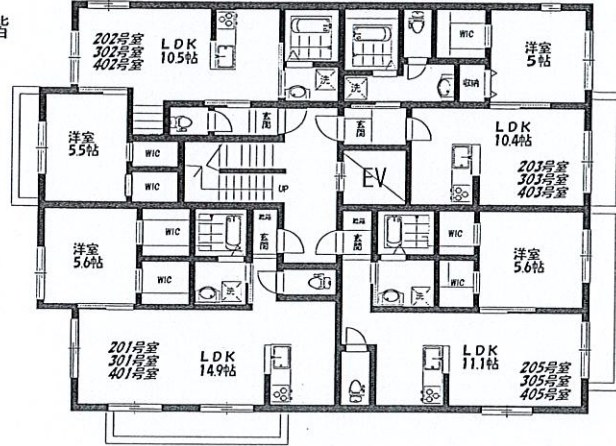
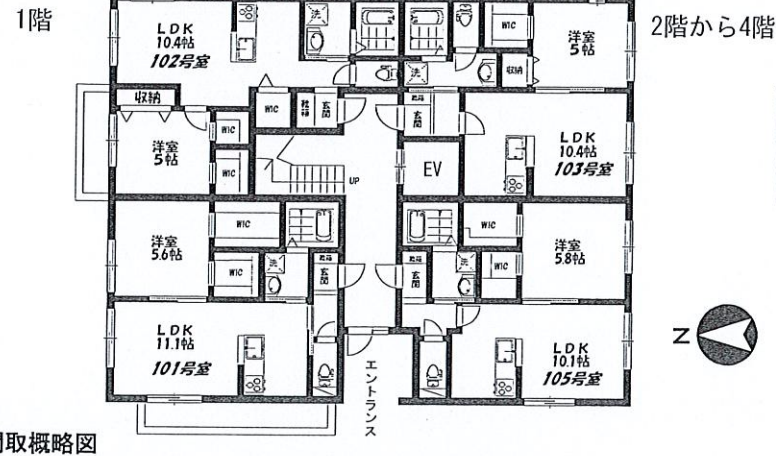


# 新築賃貸マンション ときわ台駅徒歩8分



AsahiKASEIの住まい  
耐震・耐火性に優れた  
旭化成ヘーベルメゾン



間取概略図

♪オートロック♪エアコン2基♪キッチン3口♪シャンフードレッサー♪追い焚き付♪TVモニター付インターフォン♪室内物干し♪エレベーター

2F PLAN	201号	202号	203号	205号
面積	1LDK 49.73㎡	1LDK 41.36㎡	1LDK 41.13㎡	1LDK 44.47㎡
賃料	¥140,000	¥131,000	¥132,000	¥133,000
共益費	¥10,000	¥10,000	¥10,000	¥10,000
1F PLAN	101号	102号	103号	105号
面積	1LDK 44.71㎡	1LDK 43.87㎡	1LDK 41.13㎡	1LDK 44.71㎡
賃料	¥128,000	¥127,000	¥127,000	¥128,000
共益費	¥8,000	¥8,000	¥8,000	¥8,000

4F PLAN	401号	402号	403号	405号
面積	1LDK 49.73㎡	1LDK 41.36㎡	1LDK 41.13㎡	1LDK 44.47㎡
賃料	¥142,000	¥133,000	¥134,000	¥135,000
共益費	¥10,000	¥10,000	¥10,000	¥10,000
3F PLAN	301号	302号	303号	305号
面積	1LDK 49.73㎡	1LDK 41.36㎡	1LDK 41.13㎡	1LDK 44.47㎡
賃料	¥141,000	¥132,000	¥133,000	¥134,000
共益費	¥10,000	¥10,000	¥10,000	¥10,000



## 賃料

### 左記参照

賃貸条件

共益費 左記参照

礼金1ヶ月・敷金1ヶ月  
更新料 新賃料の1ヶ月分

物件所在地	東京都板橋区南常盤台2-23 (以下未定)		
	ヘーベルメゾン南常盤台		
交通	東上線「ときわ台」駅徒歩8分 東上線「上板橋」駅徒歩9分		
建物	構造・規模	鉄骨ALC造4階建	
	貸付面積	左記参照	
	築年月	2021年2月	
契約期間	2年間		
現況	建築中	入居可能日	2021年2月13日予定
退去予定日			

## 備考

※貸主指定の保証会社への加入が必須となります。  
初回保証委託料：月額賃料等の50%  
継続保証委託料：20,000円(2年毎)  
○退去時ハウスクリーニング費用：賃借人負担  
○解約予告：40日前  
○不可：事務所  
石油ストーブ(ファンヒーター含む)  
楽器・ペット・バイク  
※図面と現況が相違する場合現況を優先致します。  
※仲介手数料として賃料の1ヶ月分(別途消費税)  
が必要となります。  
※火災保険料：15,500円

※1月末より内見可能

●My Concier Clubへのご入会

契約時・更新時に年会費(2年間)¥15,000円をお支払頂きます。  
(家賃口座振替手数料無料・24時間受付サービス等)

東京都知事(11)第40322号

**三和不動産株式会社**  
SANWA Eメール/info@sanwafudosan.co.jp

本店

□板橋区板橋4丁目2番4号

TEL 03-3961-8888

新板橋駅前支店

□板橋区板橋1丁目52番6号

TEL 03-3964-3030 FAX 03-3964-3800

取引形態/媒介

手数料	料	貸主	借主	100%
負担割合	元	手	手	100%
手数料	料	貸主	借主	100%
分配割合	元	手	手	100%