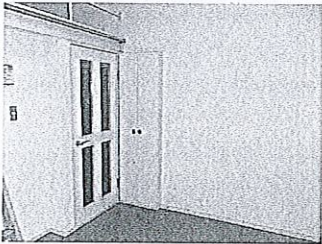


賃貸アパート 大山駅徒歩9分

1K+ロフト 12.61m²

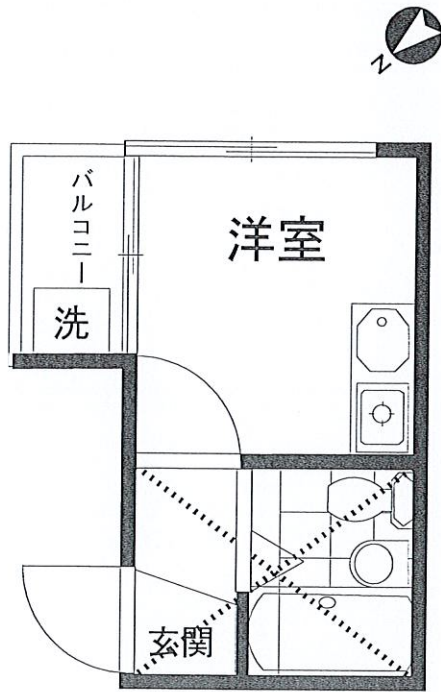
- ☆ロフト付 ☆エアコン付
- ☆フローリング ☆ミニ冷蔵庫
- ☆2駅利用可能 ☆環境良好



Orico 安心・便利な
株式会社オリコフォロントインテュア 保証サービス

初回保証料：月額賃料等の50% ※最低保証料2万円
月額保証料：月額賃料等の1% (1年ごとの更新料はありません)

※要書類 (個人) 本人確認書類 (運転免許証、住民票、パスポートのいずれか)
(法人) 代表取締役様、専任保証人の印鑑登録証明書



間取概略図

賃貸条件	賃料	52,000円
	管理費・共益費	無
	礼金1ヶ月・敷金1ヶ月・保証料0.5ヶ月 更新料 新賃料の1ヶ月分	

物件所在地	板橋区仲町13番14号	
	アルト大山 205号室	
交通	東武東上線「大山」駅徒歩9分	
	東武東上線「中板橋」駅徒歩9分	
建物	構造・規模	木造2階建1階部分
	貸付面積	12.61m ² (ロフト面積別4.55m ²)
	築年月	昭和61年2月

契約期間	2年間	
現況	空	退居予定日
入居可能日	相談	

備考

※図面と現況が相違する場合現況を優先します。
 ※契約時当社指定の火災保険に加入して頂きます。
 ※契約時当社指定の賃料保証会社に加入して頂きます。
 月額保証料：月額賃料等合計の1%
 更新時の保証料はかかりません。
 ※仲介手数料として賃料の1ヵ月分 (別途消費税) が必要となります。
 ※更新時労務報酬として新賃料の0.25ヵ月分 (別途消費税) がかかります。
 [必要書類]
 ○契約者 / (法人) 会社謄本・会社概要書・印鑑証明書
 (個人) 身分証明書・住民票・勤務先証明・銀行印

東京都知事 (11) 第40322号
三和不動産株式会社
 SANWA Eメール / info@sanwafudosan.co.jp

本店
 新板橋駅前
支店

□板橋区板橋4丁目2番4号
 TEL 03-3961-8888
 □板橋区板橋1丁目52番6号
 TEL 03-3964-3030 FAX 03-3964-3800

AD200

取引形態 / 媒介

手数料	貸主	借主	100%
手数料	元付	客付	100%
手数料	分配の割合		