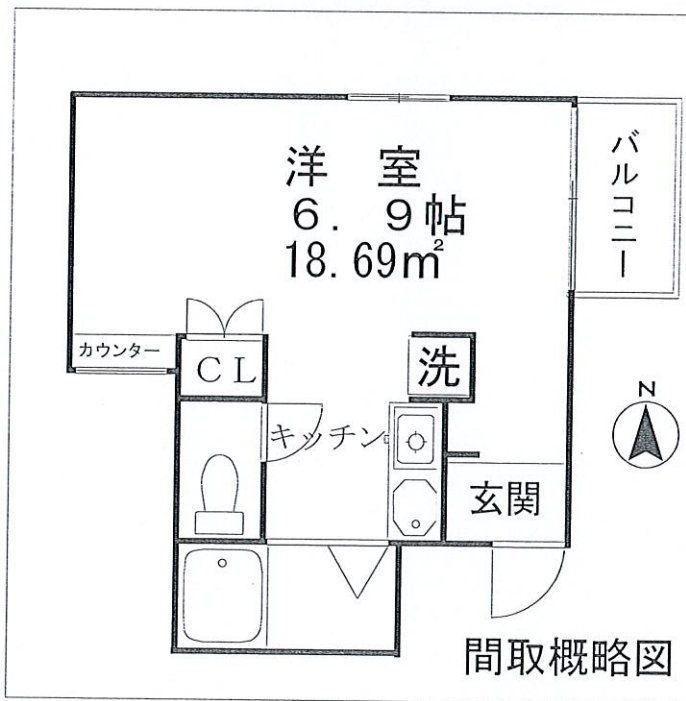
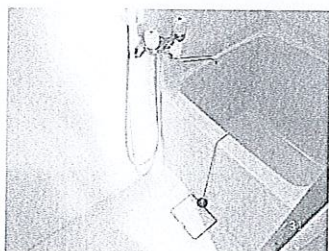
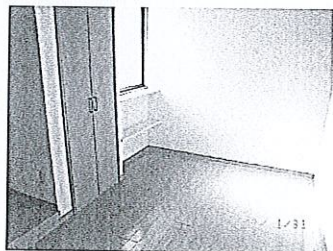
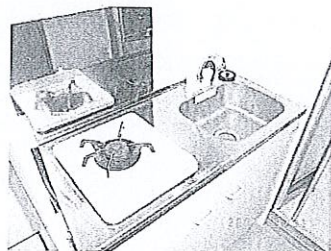


賃貸マンション 西巢鴨駅徒歩7分

1R 18.69m²



賃貸条件

賃料

68,000円

管理費・共益費 無

礼金1ヶ月・敷金1ヶ月・保証料1ヶ月
更新料 新賃料の1ヶ月分

物件所在地
豊島区西巢鴨2-20-19
アトリエナイン西巢鴨104号

交通
都営三田線「西巢鴨」駅徒歩7分
JR埼京線「板橋」駅徒歩11分

建物
構造・規模 鉄筋コンクリート造4階建1階部分
貸付面積 18.69m²
築年月 平成15年3月

契約期間 2年間（更新可）

現況 空 入居可能日 即

退去予定日

備考

※図面と現況が相違する場合現況を優先します。
※契約時当社指定の火災保険に加入して頂きます。
※契約時当社指定の賃料保証会社に加入して頂きます。
※仲介手数料として賃料の1ヶ月分（別途消費税）
がかかります。
※更新時労務報酬として新賃料の0.25ヶ月分（別途消費税）
がかかります。
○必要書類
○契約者／(法人)会社謄本・会社概要書・印鑑証明書
(個人)身分証明書・住民票・勤務先証明・銀行印



- ★オートロック★エアコン
- ★バストイレ別★室内洗濯機置場
- ★ガスキッチン★2路線利用可能
- ★フローリング★駐輪スペース

Orico 安心・便利な
株式会社カリフォルニアインテュア 保証サービス

初回保証料：月額賃料等の50% ※最低保証料2万円
月額保証料：月額賃料等の1% (1ヶ月分の滞り料はありませぬ)
※保証料 (法人) 本人署名捺印 (保証料引当、保証料引当、保証料、バス・オートロック利用料)
個人) 保証料引当、保証料引当、保証料引当

東京都知事 (11) 第40322号
三和不動産株式会社
SANWA Eメール / info@sanwafudosan.co.jp

本店

□板橋区板橋4丁目2番4号

TEL 03-3961-8888

新板橋駅前
支店

□板橋区板橋1丁目52番6号

TEL 03-3964-3030 FAX 03-3964-3800

取引形態 / 媒介

手数料	手数料の割合	貸主	100%
	手数料の割合	借主	100%