

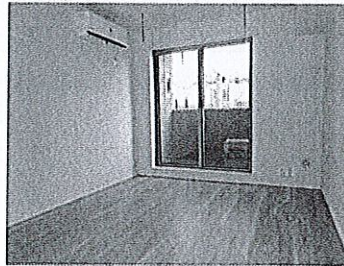
築浅賃貸マンション 西巢鴨駅徒歩6分

1K 28.64m²



AsahiKASEIの住まい

耐震・耐火性に優れた
旭化成ヘーベルメゾン



- オートロック
- シャープ・ドレッサー
- TVモニター付インターフォン
- 追い焚き付
- エアコン
- 宅配BOX
- 浴室乾燥機付
- ウォシュレット
- 防犯カメラ
- 全室無料Wi-Fi



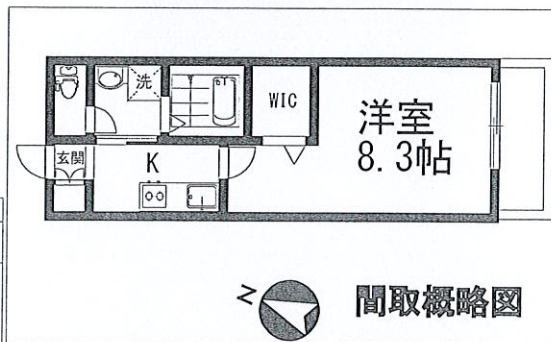
概略地図

わかりやすい くらべやすい 本物件のめやす賃料は以下の通りです。

108,750円

めやす賃料は「賃料、共益費・管理費、敷引金、礼金、更新料を含み、賃料等条件の改定がないものと仮定して4年間賃貸した場合（定期借家の場合は、契約期間）の1ヶ月当たりの金額」です。

※ 敷引金は、敷金の一部、保証金の留保など、預かった金額から必ず差し引くものをいいます。
 ※ めやす賃料は、消費者に適切な情報を提供するための表示であり、事業者が一時的に利益を推奨するものではありません。
 ※ めやす賃料は、実際の税金負担と異なる場合があります。詳しくは、不動産会社にご確認ください。



賃貸条件	賃料	92,000円
	共益費	11,000円
	礼金無し・敷金1ヶ月 更新料 新賃料の1ヶ月分	

物件所在地	北区滝野川5-20-1
	滝野川ヘーベルメゾン 406号室
交通	都営三田線「西巢鴨」駅徒歩6分
	都営三田線「新板橋」駅徒歩10分
	埼京線「板橋」駅徒歩11分
建物	構造・規模 鉄骨ALC造4階建4階部分
	貸付面積 28.64m ²
契約期間	2年間
	現況 空
退去予定日	入居可能日 即
	築年月 2020年1月

備考

※貸主指定の保証会社への加入が必須となります。
 初回保証委託料：月額賃料等の50%
 継続保証委託料：20,000円(2年毎)
 ○退去時ハウスクリーニング費用：賃借人負担
 ○解約予告：40日前
 ○不可：事務所
 石油ストーブ（ファンヒーター含む）
 楽器・ペット・バイク
 ※図面と現況が相違する場合現況を優先致します。
 ○鍵交換代：20,000円（税別）

●My Concier CLUBへのご入会

契約時・更新時に年会費(2年間)¥15,000円をお支払頂きます。
 (家賃口座振替手数料無料・24時間受付サービス等)

東京都知事(11)第40322号

三和不動産株式会社
SANWA

Eメール / info@sanwafudosan.co.jp

本店
新板橋駅前支店

□板橋区板橋4丁目2番4号
TEL 03-3961-8888

□板橋区板橋1丁目52番6号
TEL 03-3964-3030 FAX 03-3964-3800

取引形態/媒介

手数料 負担の割合	貸主	100%
手数料 分配の割合	借主	100%