

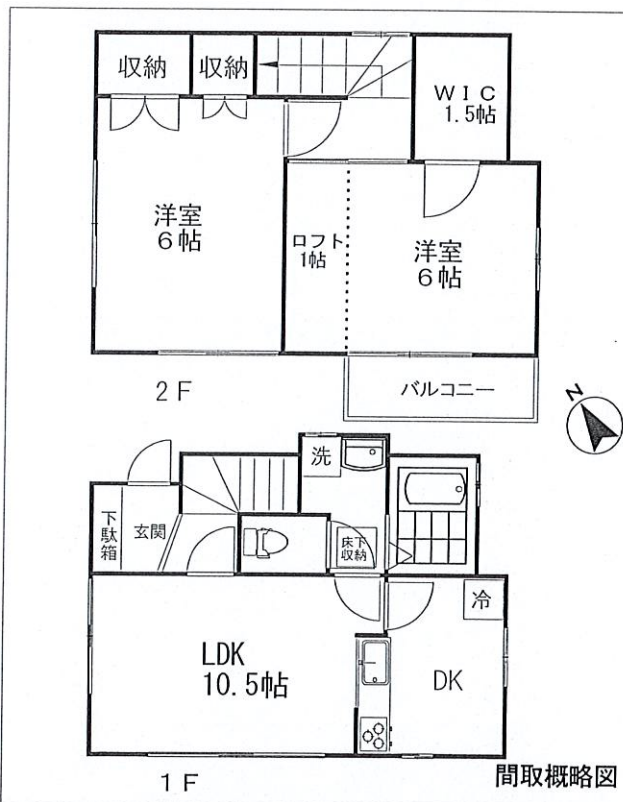
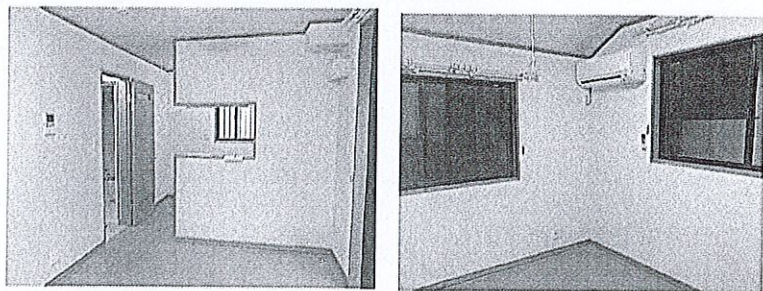
貸戸建 (滝野川3丁目)

- ◎ 駅至近 ◎ 振分 ◎ ベランダ
- ◎ 全部屋6帖以上!

2LDK 54.81m²

賃料
130,000円
礼金1ヶ月・敷金1ヶ月

- ☆ 3口ガスシステムキッチン
- ☆ ウォークインクローゼット付
- ☆ 南向き・日当り良好
- ☆ 追い焚き付きバス



物件所在地	北区滝野川3-44-5		
交通	三田線「西巣鴨」駅徒歩7分 埼京線「板橋」駅徒歩12分		
建	構造・規模	木造2階建	
	貸付面積	54.81m ² (1F: 27.54m ² /2F: 27.27m ²)	
物	築年月	平成20年3月	
契約期間	2年間 (更新可)		
現況	空	入居可能日	1月下旬

備考
 ※図面と現況が相違する場合現況を優先します。
 ※契約時当社指定の火災保険に加入して頂きます。
 ※契約時当社指定の賃料保証会社に加入して頂きます。
 初回保証料: 賃料総額の50%
 継続保証料: 1年毎/1万円 □ 口座振替手数料: 400円+税
 ※仲介手数料として賃料の1ヵ月分 (別途消費税) が必要となります。
 ※更新時労務報酬として新賃料の0.25ヵ月分 (別途消費税) がかかります。
【必要書類】
 ○ 契約者 / (法人) 会社謄本・会社概要書・印鑑証明書 (個人) 身分証明書・住民票・勤務先証明書
 ○ 連帯保証人 / 印鑑証明書・連帯保証人引受承諾書



東京都知事 (11) 第40322号
三和不動産株式会社
 SANWA Eメール / info@sanwafudosan.co.jp

本店
 板橋区板橋4丁目2番4号
TEL 03-3961-8888

新板橋駅前支店
 板橋区板橋1丁目52番6号
TEL 03-3964-3030 FAX 03-3964-3800

取引形態 / 媒介

■ 手数料	貸主	借主	100%
■ 手数料	負担の割合	元付	100%
■ 手数料	手数料	客付	100%
■ 手数料	分配の割合	付	100%