

賃貸高級マンション
板橋区役所前駅 徒歩4分
大山駅 徒歩10分

2DK
50.88m²

賃料

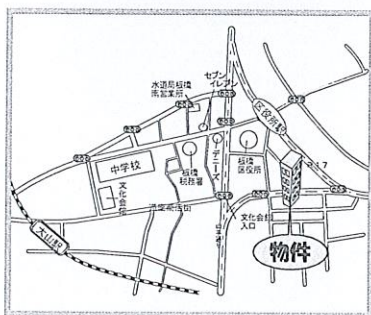
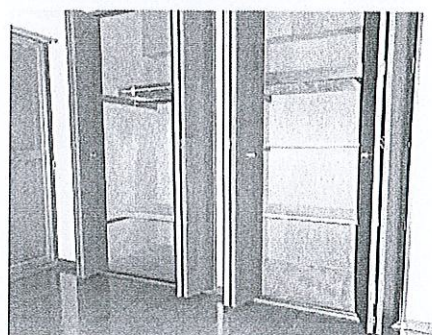
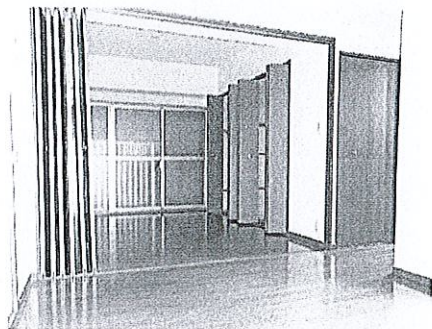
115,000円

賃貸条件

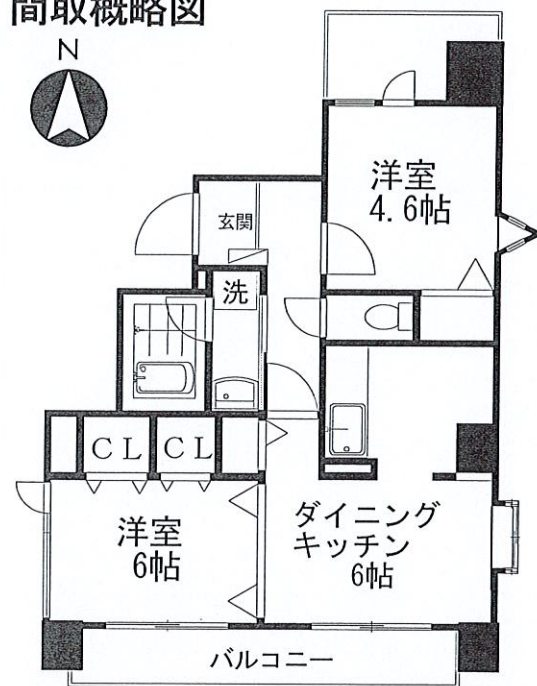
管理費 15,000円
礼金 無・敷金2ヶ月
更新料 無

●礼金無
●更新料無

☆フローリング ☆追い焚き風呂
☆独立洗面台 ☆ガスキッチン
☆エレベーター付 ☆オートロック
☆室内洗濯機置場 ☆コンビニ至近



間取概略図



物件所在地
板橋区板橋2-53-13
A&I-21 502号室

交通
都営三田線「板橋区役所前」駅徒歩4分
東武東上線「大山」駅徒歩10分
JR埼京線「板橋」駅徒歩13分

建物
構造・規模 R C造11階建5階部分
貸付面積 50.88m²
築年月 平成8年

契約期間 2年間
現況 空
入居可能日 2月中旬
退居予定日

備考
※図面と現況が相違する場合現況を優先します。
※契約時当社指定の火災保険に加入して頂きます。
※契約時当社指定の賃料保証会社に加入して頂きます。
初回保証料：賃料総額の50% 以降1年毎に10,000円
口座振替手数料：月額400円+税
※仲介手数料として賃料の1ヵ月分（別途消費税）が必要となります。
〔必要書類〕
○契約者／(法人)会社謄本・会社概要書・印鑑証明書
(個人)身分証明書・住民票・勤務先証明書
○連帯保証人／印鑑証明書・連帯保証人引受承諾書
※ガスコンロは残置物となります。

本店

□板橋区板橋4丁目2番4号 ※ネット掲載・情報転載厳禁※

TEL 03-3961-8888

取引形態/媒介

新板橋駅前支店

□板橋区板橋1丁目52番6号

TEL 03-3964-3030 FAX 03-3964-3800

東京都知事(11)第40322号
三和不動産株式会社
Eメール/info@sanwafudosan.co.jp

手数料	貸主	借主	100%
手数料	元付	空付	100%
手数料	割合	割合	