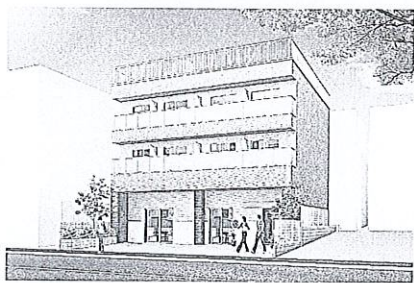


新築賃貸マンション 板橋3丁目

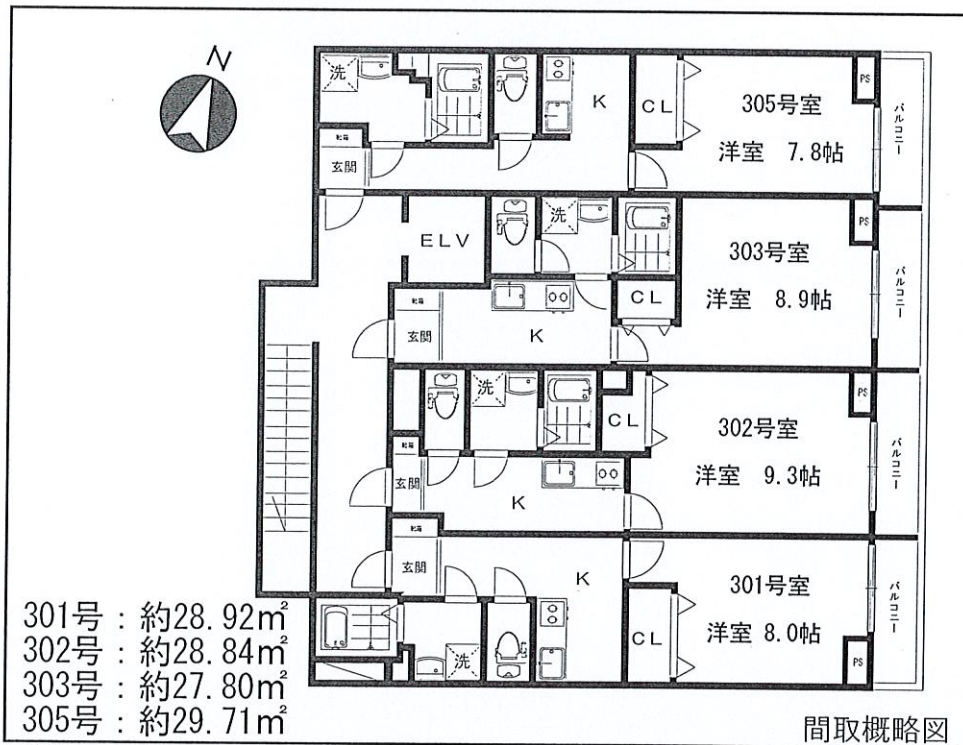
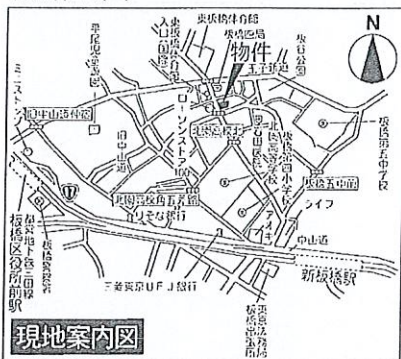
1K 約27.80㎡~

■オートロック
■エレベーター

■独立洗面台
■広々25㎡超 1K



概略地図



賃貸条件	賃料	301号室 : 87,000円 302号室 : 86,000円 303号室 : 86,000円 305号室 : 87,000円
	管理費	各5,000円
礼金1ヵ月・敷金1ヵ月 更新料 新賃料の1ヶ月分		

物件所在地	板橋区板橋3丁目34番 (仮称) 板橋3丁目新築マンション		
交通	都営三田線「新板橋」駅徒歩7分 JR埼京線「板橋」駅徒歩13分		
建物	構造・規模	鉄骨造3階建	
	貸付面積	左記参照	
	築年月	令和3年3月	
契約期間	2年間(更新可)		
現況	建築中	入居可能日	3/26予定
退去予定日			
備考	※図面と現況が相違する場合現況を優先します。 ※契約時当社指定の火災保険に加入して頂きます。 ※契約時当社指定の賃料保証会社へ加入して頂きます。 初回保証料: 賃料総額の50% 以降1年毎に10,000円 集金代行事務手数料: 月額400+税 ※仲介手数料として賃料の1ヵ月分(別途消費税)が必要となります。 (必要書類) ○契約者/(法人)会社様本・会社概要書・印鑑証明書 (個人)身分証明書・住民票・勤務先証明書 ○連帯保証人/印鑑証明書・連帯保証人引受承諾書 ※駐輪場は全ての世帯に1台ではなく、限りがあります。(1台:500円)		



東京都知事(11)第40322号
三和不動産株式会社
 Eメール/info@sanwafudosan.co.jp

本店

□板橋区板橋4丁目2番4号
 TEL 03-3961-8888

新板橋駅前支店

□板橋区板橋1丁目52番6号
 TEL 03-3964-3030 FAX 03-3964-3800

AD: 50
 取引形態/媒介

手数料	貸主	借主	100%
負担の割合	元付	寄付	100%
手数料	貸主	借主	100%
分配の割合	元付	寄付	100%