

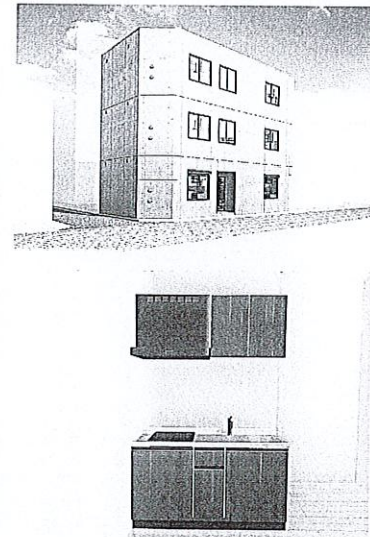
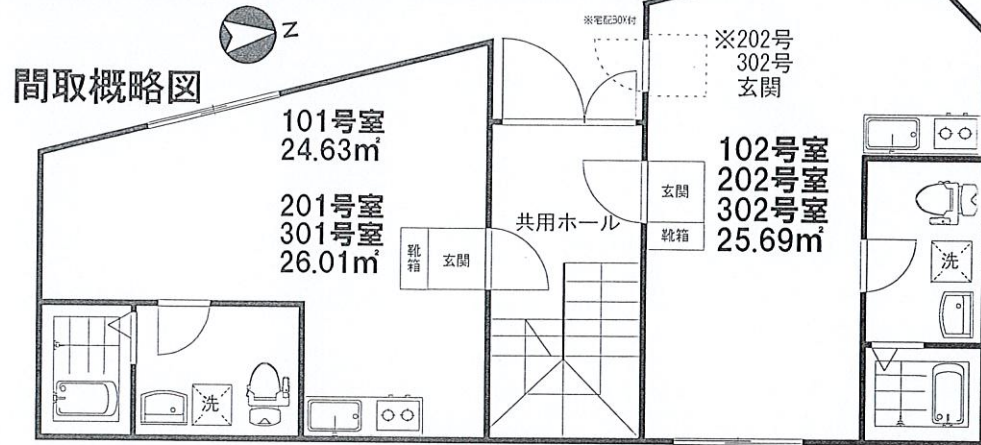
新築賃貸マンション ワンルーム 中板橋駅徒歩2分 約24.64m²~

★デザイナーズマンション★
★共用エントランスハンズフリー解錠可能★
★玄関施錠もドアのグリップを押すだけで解錠可能★

| | | | | | |
|---|---|--|---|--|---|
| 101号 ワンルーム 24.64m ² ¥69,000 ¥3,000 | 102号 ワンルーム 25.70m ² ¥69,000 ¥3,000 | 201号 ワンルーム 26.2m ² ¥75,000 ¥3,000 | 202号 ワンルーム 25.70m ² ¥75,000 ¥3,000 | 301号 ワンルーム 26.2m ² ¥76,000 ¥3,000 | 302号 ワンルーム 25.70m ² ¥76,000 ¥3,000 |
|---|---|--|---|--|---|

最新設備満載!

★雨でも安心! 室内物干し★
★独立洗面台★キッチン2口IHコンロ



| | | | | |
|-------|---|--------------|--------|--|
| 賃貸条件 | 賃料 | 左記参照 | | |
| | 管理費 | 左記参照 | | |
| | 礼金1ヶ月・敷金1ヶ月 更新料 新賃料の1ヶ月分 | | | |
| 物件所在地 | 板橋区中板橋26番 仮称) 中板橋新築マンション1 | | | |
| 交通 | 東武東上線「中板橋」駅徒歩2分 | | | |
| 建 | 構造・規模 | 鉄筋コンクリート造3階建 | | |
| | 貸付面積 | 左記参照 | | |
| 物 | 築年月 | 令和3年3月(予定) | | |
| 契約期間 | 2年間(更新可) | | | |
| 現況 | 建築中 | 入居可能日 | 3/26予定 | |
| 退去予定日 | | | | |
| 備考 | ※図面と現況が相違する場合現況を優先します。 ※契約時当社指定の火災保険に加入して頂きます。 ※契約時当社指定の賃料保証会社に加入して頂きます。 初回保証料: 賃料総額の50% 継続保証料: 1年毎/1万円 集金代行事務手数料: 400円+税 ※仲介手数料として賃料の1ヵ月分(別途消費税)が必要となります。 ※本物件には駐輪場はございません。 ※更新時労務報酬として新賃料の0.25ヵ月分(別途消費税)がかかります。 [必要書類] ○契約者/(法人)会社謄本・会社概要書・印鑑証明書 (個人)身分証明書・住民票 ○連帯保証人/印鑑証明書・連帯保証人引受承諾書 | | | |



東京都知事(11)第40322号

三和不動産株式会社

Eメール/info@sanwafudosan.co.jp

本店

板橋区板橋4丁目2番4号

TEL 03-3961-8888

新板橋駅前支店

板橋区板橋1丁目52番6号

TEL 03-3964-3030 FAX 03-3964-3800

AD: 100

取引形態/媒介

| | | | |
|-----|-------|----|------|
| 手数料 | 負担の割合 | 貸主 | 100% |
| 手数料 | 分配の割合 | 借主 | 100% |